

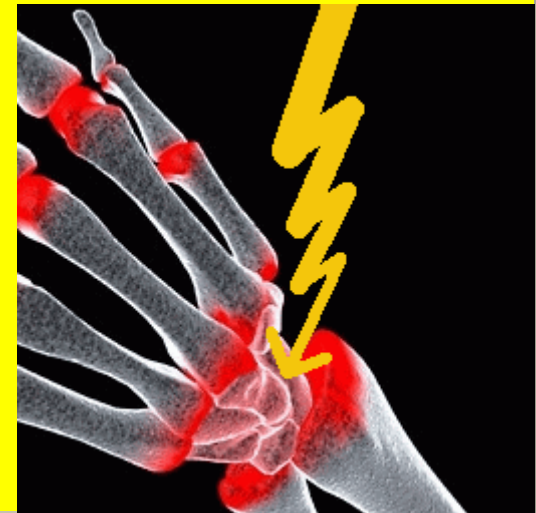






Acupuntura em Reumatologia

- **Pacientes apresentam:**
- **Impotência Funcional**
- **Dificuldade de Movimentos**
- **Dor**



Objetivos

- **Restabelecer e Promover:**
- **Promover a União**
- **Trazer Equilíbrio**
- **Diminuir ou eliminar a dor**
- **Promover a Transmissão**
- **Obs: Restabelecer a função osteoarticular**



O Yin e o YANG do XIN



Doenças Reumáticas: Lesão

***** Ligamentos**

***** Ossos**

***** Cartilagens**

***** Músculos**

Obs: São regiões de DOR

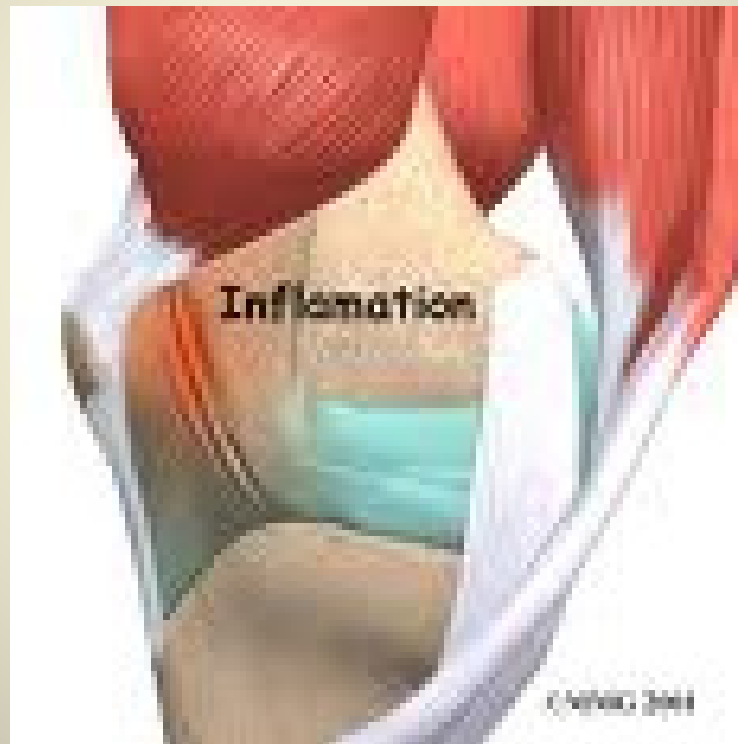


Objetivos

- **Dor**
- **Diminuir a Dor**
- **Tratar a origem da Dor**
- **Equilibrar: Movimento e Repouso**

Tratamento Energético

- **A)Repouso**
- **B)Recuperação Articular**
 - *União e Equilíbrio
 - *Transmissão
 - *Conversão
- **C)Dor**

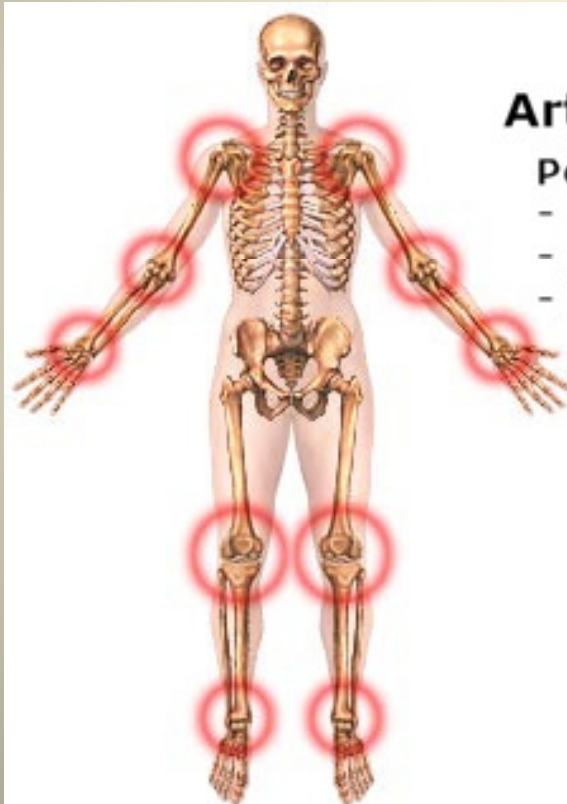


Repouso

- Em caso de inflamação:
- **Melhorar a inflamação**
- Repouso é uma forma de favorecer a defesa
- **Diminuir a inflação**
- **Movimento: na medida**
- **Individualidade**
- **Causalidade**
- **Integralidade**

Movimento

- **Adequado**
- **Perder ADM**
- **Deve acontecer**
- **Prevenir Disfunção**



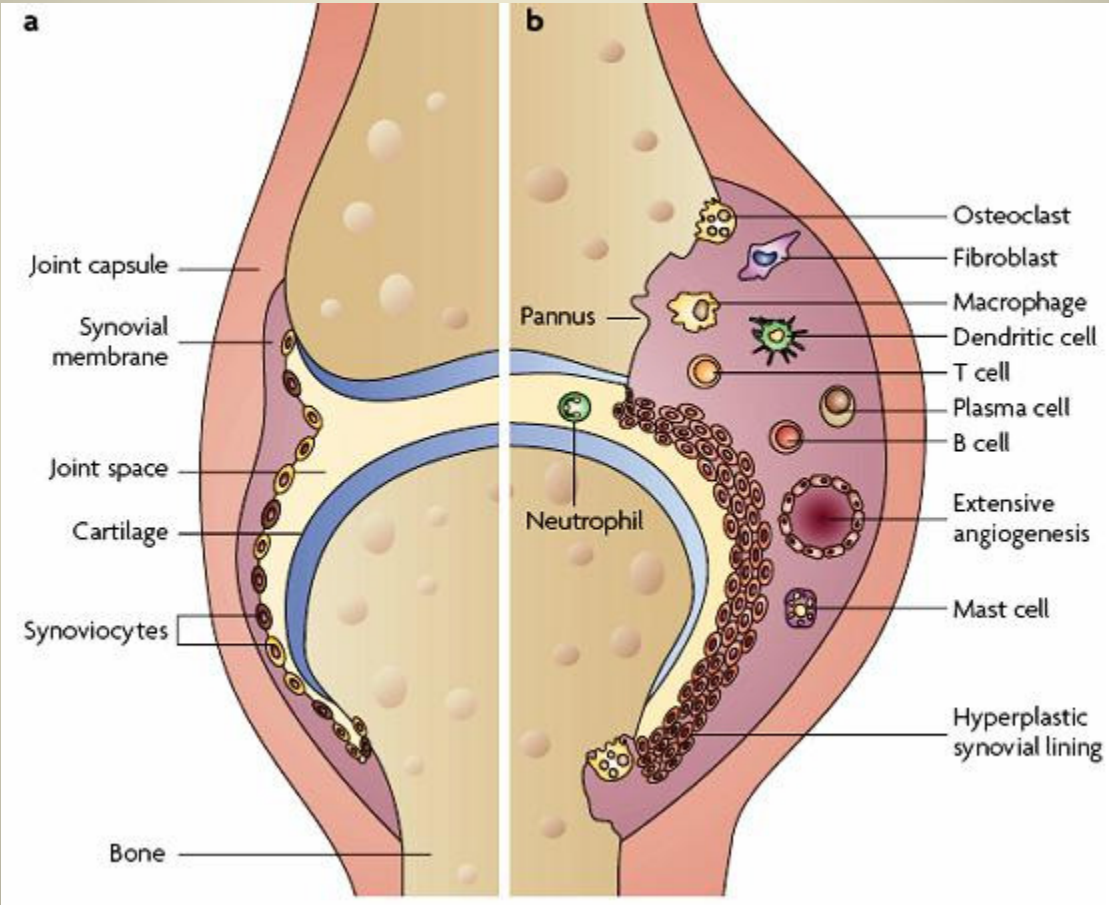
Artrite Reumatóide

Poliartrite:

- difusa
- simétrica
- deformante

A) Recuperação Funcional

- União e Equilíbrio Articular
- Equilíbrio entre o Yin/Yang
- Yin-R6 (Shen Mai)
- Yang-B62 (Zhao Hai)
- Equilíbrio Articular/ Equilíbrio da Água



B) União

Yang – B62 (Shen Mai)

Yin – CS6 (Neiguan)

Yang – TA5 (Weiguan)

Yin – CS6 (Neiguan)

União: alto/baixo/direito/esquerdo/yin/

Yang

Observação:

Dor no alto: abre em baixo

Dor no baixo: abre no alto

B) União Geral

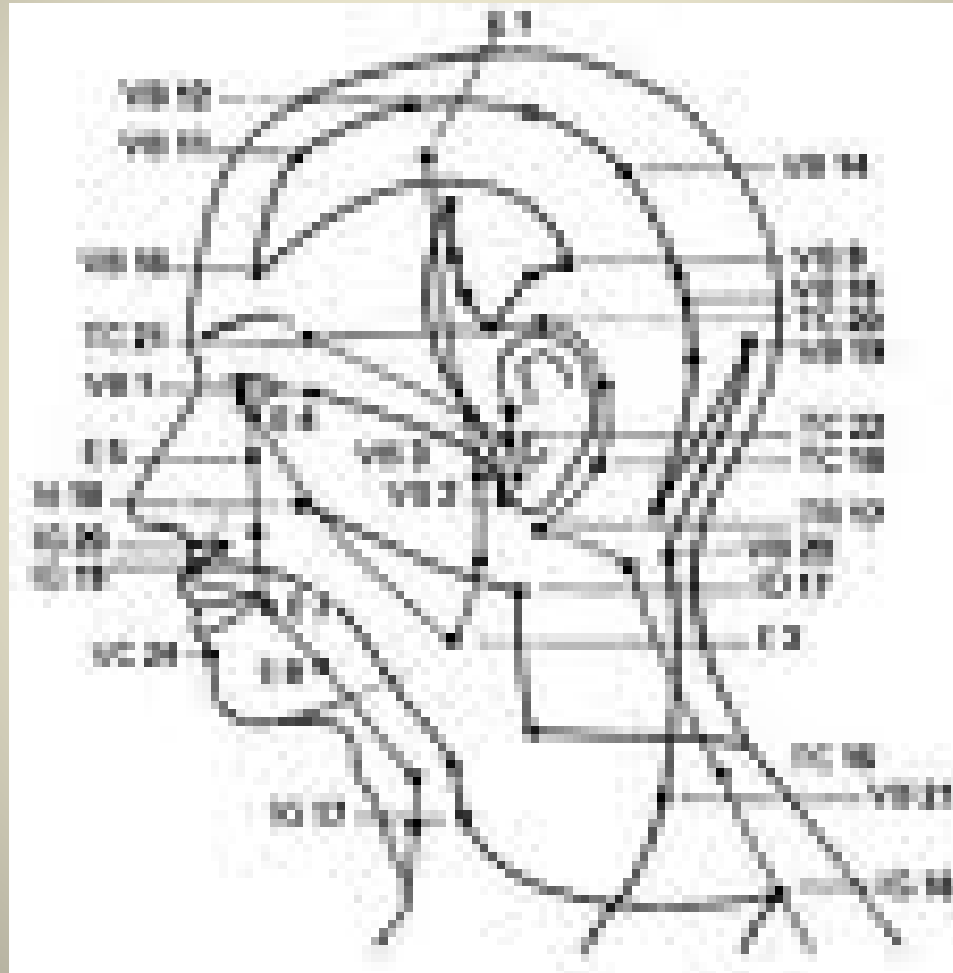
- **Yang Oé / Yin Oé**
- **Yang – TA5 (Weiguan)**
- **Yin – CS6 (Neiguan)**



C) Transmissão

- **Comunicação de uma articulação com as**
- **demais, integralidade/movimento**

Trajeto



Movimento

- Madeira
- Víscera Extraordinária
- Justo
- Juiz
- Vento Primavera
- **VESÍCULA BILAIR**

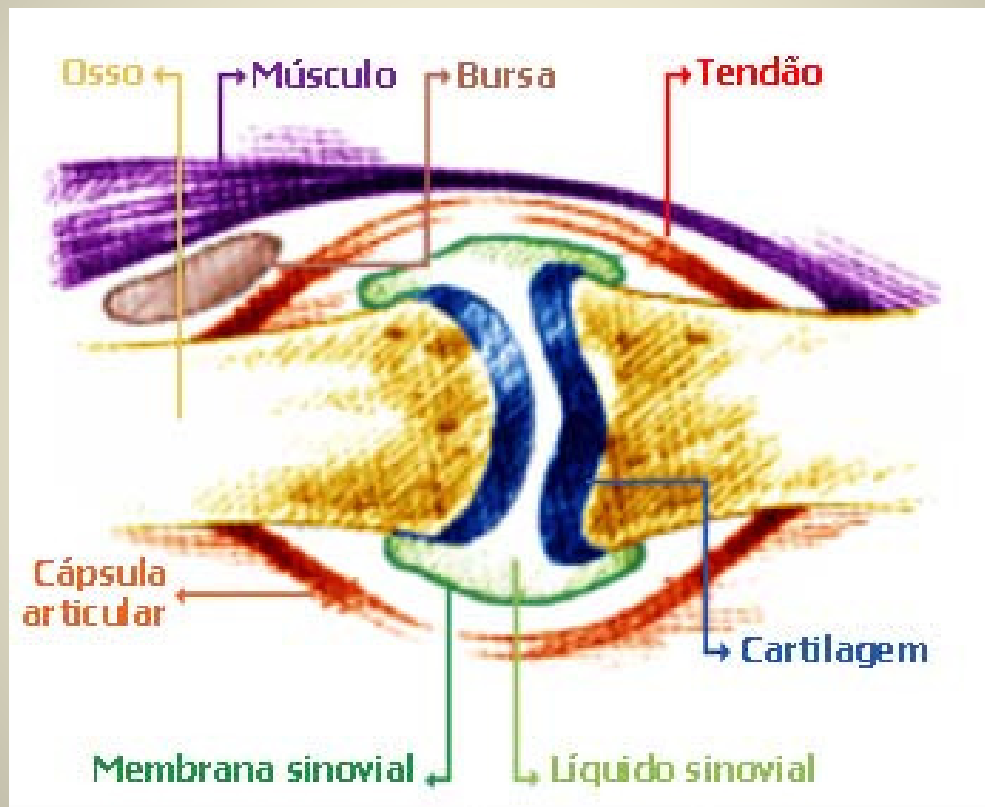
O XIN Nos Cinco Movimentos



Acupontos

- **Mar das Medulas: VB39 (Nuanzhong);**
- **Medula governa as articulações**

- **Mar dos Músculos: Vb34**
- **(Yanglinguan/Mestre dos Músculos)**
- **Governa o movimento**



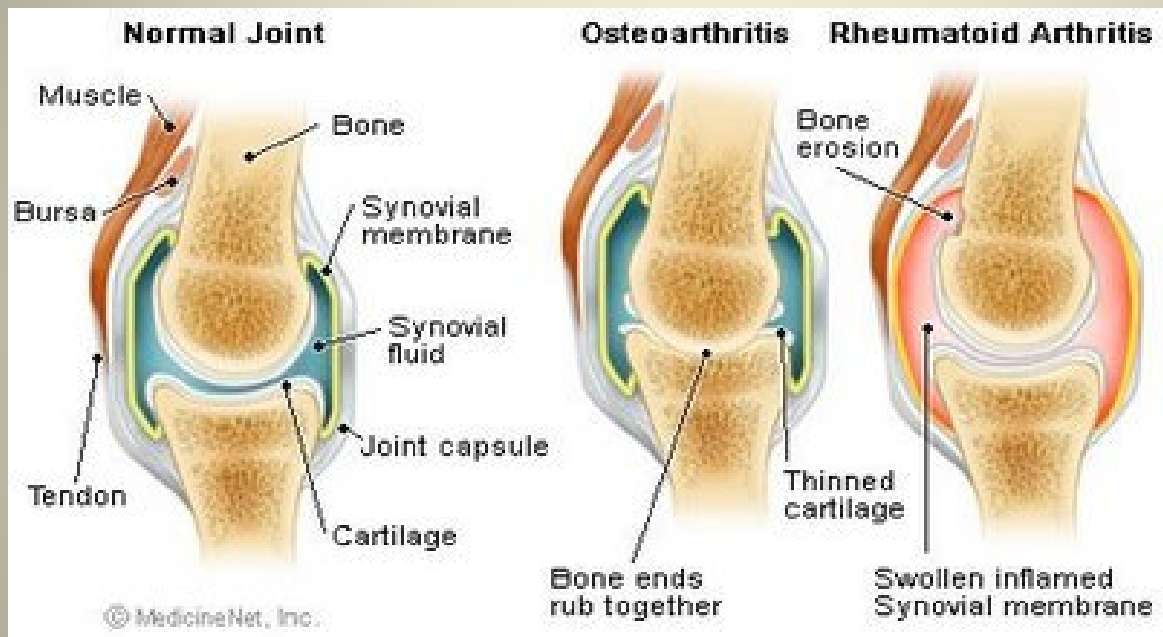
Artrite reumatóide pode afetar diferentes partes de uma articulação

Transmissão/Conversão

- **Formadora do Movimento**
- **Recuperação Funcional**
- **Melhorar a Qualidade de vida**

Transmissão/Conversão

- **Bexiga**
- **B11- DAZHU: entre a primeira e segunda vértebras torácica;1,5 tsun lateralmente**
- **Mestre dos Ossos: recuperação articular/artroses**



Normal and Arthritic Joints

Tratamento Geral

- **Polimialgia**
- **Artralgia: afecção do FRIO/UMIDADE**
- **A princípio tratamento geral e depois local**

Tratamento Geral

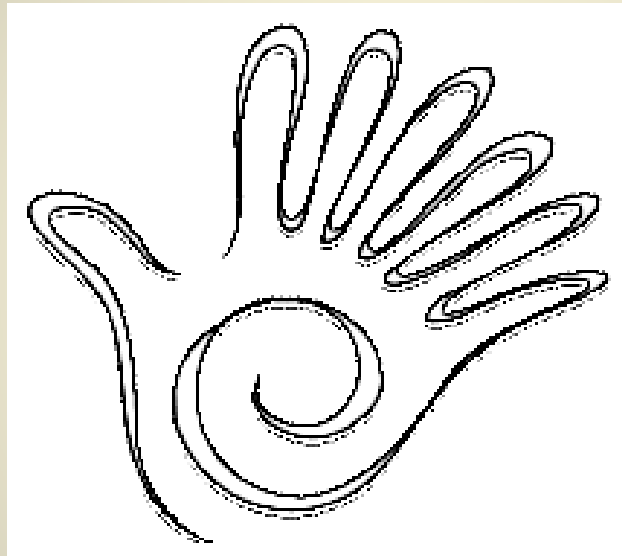
- **União:**
- TA5 e CS6 Moxa
- **Equilíbrio:**
- R6 e B62 – moxa indireta puntura e massagem
- **Transmissão:**
- Vb34 Puntura
- VB39 moxa indireta
- **Conversão:**
- B11- Moxa indireta



Tratamento Geral da Dor

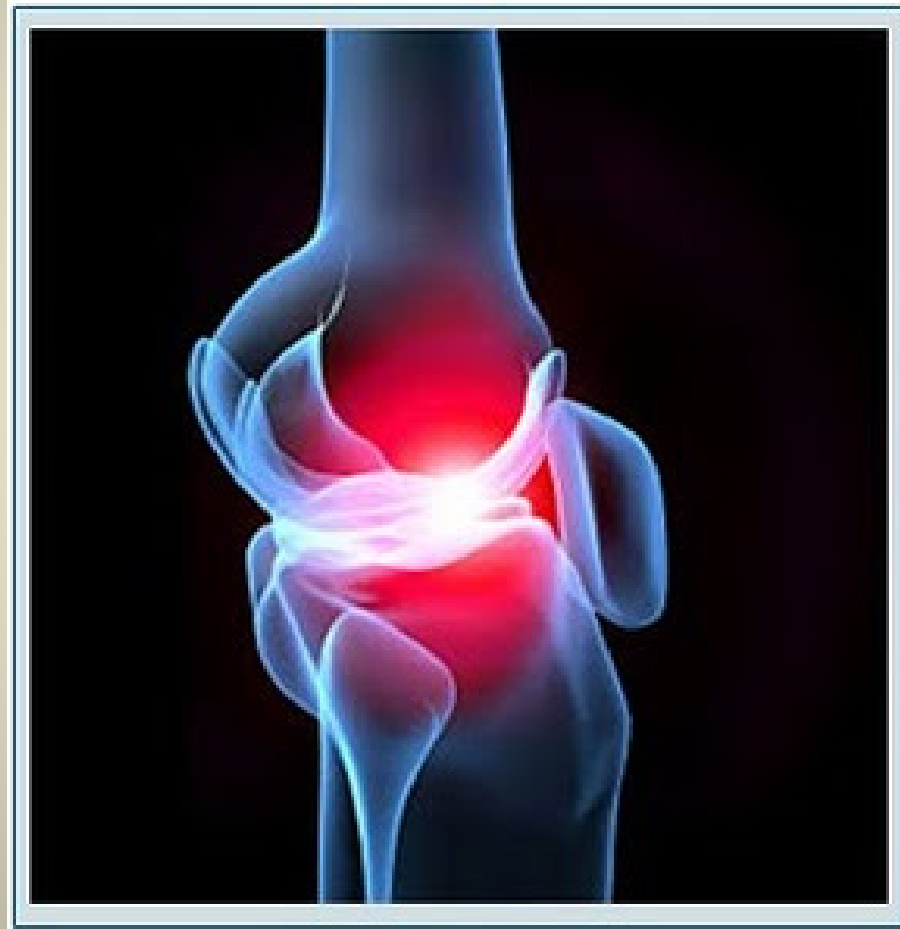
- Dor é uma constante que influencia na qualidade de vida
- **Dor Física/Psíquica:**
- **Tratamento nos Acupontos Psíquicos nos Bach Shu**
- **Shen (coração)**
- **Po (pulmão)**
- **Hun (Fígado)**
- **Yi (Baço)**
- **Zhi (Rim)**

Sentido de **Tonificação/Sedação**



Tratamento Geral (Variantes)

- **A) Dar vitalidade aos Ossos**
- **B11- moxa indireta/massagem/não punturar**



Tratamento Geral (Variantes)

- **B) Recuperar a Circulação Articular**

Pontos Ashi com massagem (anti-horária/horária, não usar moxa no local (inflação/sinais cardeais)

E36 e IG11 (agem sobre todos os Canais do Corpo/Yang Ming – Moxa indireta)

Tratamento Geral (Variantes)

C)Renovar e Concentrar a Energia Articular

- **Movimento - Equilíbrio do Yin (CS6) e Yang (TA5), com polegar e indicador simultaneamente**